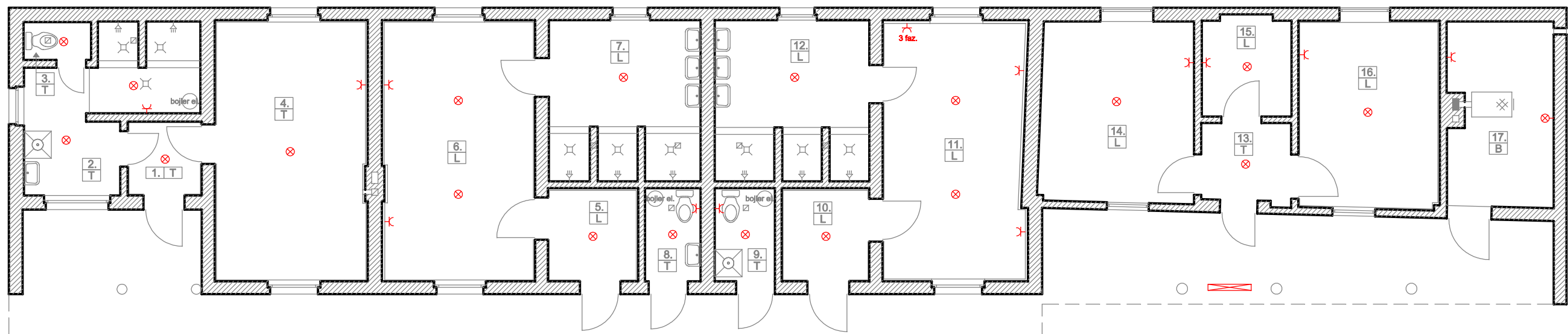



schemat instalacji elektrycznych



- ⊗  punkty świetlne
T gniazda 230V
3 faz. gniazda 400V



C A D Studio - Projektowanie i obsługa inwestycji, mgr inż. Wojciech Jabłoński
ul. Miła 6A, 78-400 Szczecinek; biuro: ul. Ordona 4, Szczecinek; tel. 791 747 159; e-mail: projekty@studio-cad.pl

Inwestor:
Gmina Borne Sulinowo, Al. Niepodległości 6, 78-449 Borne Sulinowo

Temat projektu: Inwentaryzacja budowlana - zaplecze stadionu

Adres obiektu: Łubowo, gmina Borne Sulinowo, dz. nr 481

Temat rysunku: Instalacja elektr. - schemat uproszczony	Data: X.2010r.	Skala: 1:100	Nr rys.: 1 EL.
--	-------------------	-----------------	-------------------

Opracował:
mgr inż. Wojciech Jabłoński